



自家消費型太陽光発電システム

交流集電制御箱の簡単操作化
(安全性・操作性向上)

- ・OVGR作動時に、高圧受変電盤を開けずに、交流集電制御箱内のボタン一つで復帰可能です。
- ・RPR作動時は、**自動復帰**します。



**「RPR自動復帰システム」
特許出願中**

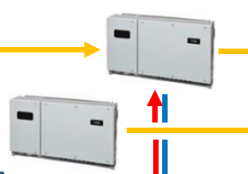
ユニット化により既設キュービクル内設置可能
・停電改造作業時間短縮
・点検性向上



太陽電池



パワーコンディショナー



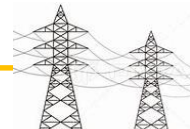
交流集電制御箱



受変電設備



一般送配電事業者



発電

買電

自家消費

一般負荷



自立出力をもつパワーコンディショナーの自立回路を利用すれば、停電中の施設に太陽光発電電力を供給し、BCP対策にもなります。

- ※ 出力制御機能は(株)ラプラス・システム社の技術になります。
- ※ 本システムは低圧にも適用できます。
- ※ RPR自動復帰システムは個別に電力協議が必要です。(東京電力・中部電力にて実績多数あり。)

出力指令値による制御

盤内に格納

監視



ラプラスシステム
Solar Link ZERO
For Solar Legato
計測監視・制御

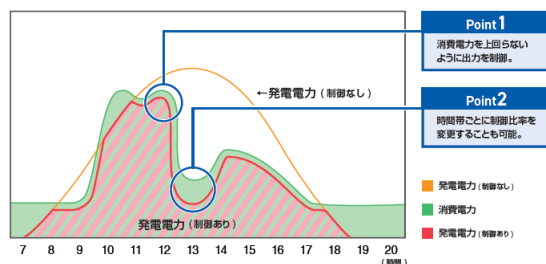
Solar Link ZERO for Solar Legato で
発電電力の最大化&逆潮流制御と
監視及びメール通報が可能

電力料金等コスト削減

- ・固定価格買取制度 (FIT) による全量売電価格の低下。(2018年度は18円/kWh、2019年度は14円/kWh)
 - ・使用電力従量料金に加算される再生可能エネルギー発電促進賦課金は上昇基調。(2.95円/kWh)⇒**売電電力単価と購入電力単価が逆転**
 - ・FIT売電には、**出力抑制による売電収入の減額、連系対策工事負担金額の上昇、送配電託送料金の発電側基本料金負担(案)**、初期計画時には見込めない収支悪化要素が今後拡大していく可能性あり。
 - ・**自家消費型なら**、固定価格買取制度 (FIT) による売電方式と違い、活用できる**補助事業あり**。
 - ・自家消費型太陽光発電設備は償却資産ゆえ、**償却期間中に損金算入された減価償却額に応じた節税が可能**。
 - ・太陽電池モジュール等、初期投資費用が低下。
- ⇒**自家消費型太陽光発電システム導入の利回りと電力料金削減のメリットが大きくなっています。**

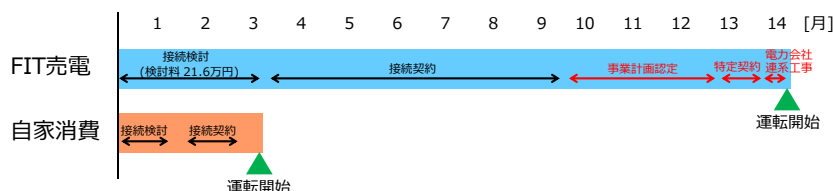
発電電力を最大化&逆潮流抑制

- ・発電過多になると逆潮流が発生し、パワーコンディショナーが停止。(電力会社との契約上)
 - ・発電過多を避けるために発電量を抑えすぎると、発電ロスが発生
- ⇒**施設の消費電力を上回らない範囲で発電電力を最適に制御し、最大限有効活用します。**



申請簡略&導入までのリードタイム短縮

固定価格買取制度 (FIT) による売電と違い、経済産業局に提出する「**事業計画認定申請書**」の提出は**不要**です。逆潮流しないため、**茨城県・千葉県の一部エリアのように、低圧ですら連系不可**といった問題もありません。また、一般送配電事業者に提出する「**接続検討申込書**」の回答までの**期間 (一般送配電事業者の検討期間)**が**短縮または省略**されます。工事負担金、接続検討料は無料です。



CSRにも貢献

- ・太陽光発電システムで発電した電力は**CO₂排出量0(ゼロ)**。
- ・太陽光発電を自家消費することで、施設の**CO₂排出量を削減**でき、**CSR貢献、RE100へ前進**。
- ※ CSR : Corporate Social Responsibility (企業の社会的責任)
- ※ RE100 : 「Renewable Energy 100%」の略 (使用する電力の100%を再生可能エネルギーにより発電された電力にする事に取り組んでいる企業が加盟している国際的な企業連合)



自家消費型太陽光発電システムの EPC、O&M、補助金活用、既設キュービクル改造
低圧～高圧～特別高圧すべてお任せください！

お問い合わせ先：荏原商事株式会社
事業統括 エネルギーソリューション統括部
〒103-0025 東京都中央区日本橋茅場町3-9-10
茅場町ブロードスクエア5階
TEL : 03-5645-0155
FAX : 03-5645-0158

お問い合わせ先：鈴木電機株式会社
エネルギーシステム部 (東京営業所)
〒101-0025 東京都千代田区神田佐久間町2-25
第二千代田ビル 5階
TEL : 03-3865-8282
info-suzuden@vantec-jp.com

Ebasho
荏原商事株式会社

SUZUKI
ELECTRIC CO., LTD.